



**TASCO**  
**BOETSCH**

EDIFICIO  
+ Holandesa 0852  
Temuco

FECHA ESTIMADA DE ENTREGA SEGUNDO SEMESTRE 2025



+ Holandesa 0852

Sumérgete en una experiencia que te ofrece **más que un departamento**. Desde la modernidad de nuestra arquitectura hasta la seguridad. Emplazado en un lugar privilegiado, **cerca de todo lo que necesitas**.

Tu futuro te espera aquí.  
Descubre más, vive con más.



## UBICACIÓN PRIVILEGIADA


















Ubicación privilegiada, frente a Colegio Alemán, excelente conectividad, cercano a servicios y transporte público. Contamos con departamentos de 1 y 2 dormitorios y departamentos tipo estudio.

Además, el proyecto ofrece 4 talleres para funcionar como oficinas.



## EXCELENTE CONECTIVIDAD

 2 min.	COLEGIO ALEMÁN	 5 min.	CLÍNICA ICOS INMUNOMÉDICA
 3 min.	PARQUE MUNICIPAL GERMÁN BECKER	 19 min.	
 12 min.		 6 min.	UNIMARC
 4 min.	PORTAL TEMUCO	 7 min.	
 9 min.		 6 min.	UNIVERSIDAD MAYOR
 5 min.	CLÍNICA ALEMANA	 13 min.	
 5 min.		 9 min.	COPEC
		 17 min.	



\*Distancias aproximadas calculadas a través de Google Maps

## ESPACIOS PARA COMPARTIR



### QUINCHOS

Disfruta con tus amigos en un lugar privilegiado en el rooftop del edificio.

+ entretenimiento + espacio + vistas de la ciudad  
+ atardeceres



### SALA DE EVENTOS

Encontrarás todo lo necesario para invitar a tus amigos y familia a celebrar.

+ fácil que en casa + infraestructura para celebrar  
+ sencillo de limpiar



### SALA COWORK

Un espacio donde podrás trabajar en tus proyectos y tener reuniones presenciales y online.

+ conectado + tranquilo + privado + eficiente



## ESPACIOS PARA COMPARTIR



### SALA DE REUNIONES

Para que puedas tranquilamente tomar las mejores decisiones.

+ privacidad + comodidad + eficiencia  
+ productividad



### GIMNASIO

Hemos diseñado un espacio para ejercitarte y entrenar sin moverte de tu casa.

+ cerca + calidad de vida + vida sana



### ZONA E-COMMERCE

Un espacio dentro del edificio donde podrán llegar tus compras y pedidos.

+ cómodo + seguro + accesible



Instalación para lavadora  
en todas las tipologías



# ESPECIFICACIONES TÉCNICAS

## FACHADA EDIFICIO

COLOR: SW7068

## VENTANAS

TERMOPANEL, MARCO PVC GRIS  
GRAFITO

## PISO VINILICO DOMITORIOS, ESTAR, LIVING Y COCINA

OREGON BROWN SPC C/BISEL MK

## PISO BAÑOS

SASSARI CENERE 60X60 ATIKA  
(GRES PORCELÁNICO)

## PISO TERRAZA

SASSARI CENERE 60X60 ATIKA  
(GRES PORCELÁNICO)

## MURO BAÑOS

CERAMICA MATE BLANCO  
RECTIFICADO 30X60

## PUERTAS

PINTADAS SW9165

## GUARDAPOLVOS

LAUTARO GP16 PREPINTADO MDF  
45MM CON JUNQUILLO CUADRADO  
12X12 MM

## PINTURA MUROS

SW7005

## QUINCALLERÍA

ACCESO ODIS 301, P. INTERIORES  
ODIS 102

## TIRADOR PUERTA DE ACCESO

ODIS 9680 SS

## MELAMINAS PUERTAS CLOSETS

MELAMINA BLANCA TONO SW7005  
CANTO PVC 20MM

## MELAMINAS INTERIOR CLOSETS

MELAMINA BLANCA 18MM

## TIRADORES CAJONES CLÓSETS

MANILLA HBT L 200MM

# ESPECIFICACIONES TÉCNICAS

## MELAMINA MUEBLES COCINA

MASISA MELAMINA PACÍFICO CON CANTO PVC 16MM, INTERIOR BLANCO EN 18 MM

## TIRADORES CLÓSETS Y MUEBLES COCINA

MANILLA HBT L 200MM

## TIRADORES CAJONES COCINA

MANILLA UU TIPO L ALUMINIO 4M. DVP

## CUBIERTA COCINA

CUARZO KEVQUARTZ 18MM COLOR WHITE FINLANDIA

## ARTEFACTOS COCINA

ENCIMERA KUBLI 3 PLATOS Y 2 PLATOS DEPTO ESTUDIO | HORNO KUBLI HORNO NEGRO | CAMPANA KUBLI

## LAVAPLATOS

BROADWAY MK

## GRIFERÍA LAVAPLATOS

STOUT CHC

## GRIFERÍA TINA CON SET DE DUCHA

STOUT CHC

## GRIFERÍA LAVAMANOS

STOUT CHC

## WC

MAGNET CHC

## TINAS

MODELO BATH CO CHC

## VANITORIO

MUEBLE KIT BAÑO MADISON ALBAYALDE

## ARTEFACTOS ELÉCTRICOS

SINTHESI BLUE 22, BLANCO

## TERMO ELÉCTRICO

KALTEMP 100 Y 125 LT



# MODELO ESTUDIO

Dormitorio





MODELO ESTUDIO  
Cocina

MODELO ESTUDIO  
Baño



MODELO ESTUDIO  
Terraza

# MODELO 1D-1B

Living





**MODELO 1D-1B**  
Dormitorio



**MODELO 1D-1B**  
Cocina



**MODELO 1D-1B**  
Baño



**MODELO 1D-1B**  
Terraza

PILOTO 2D-2B

Living





**PILOTO 2D-2B**  
Dormitorio



**PILOTO 2D-2B**  
Cocina



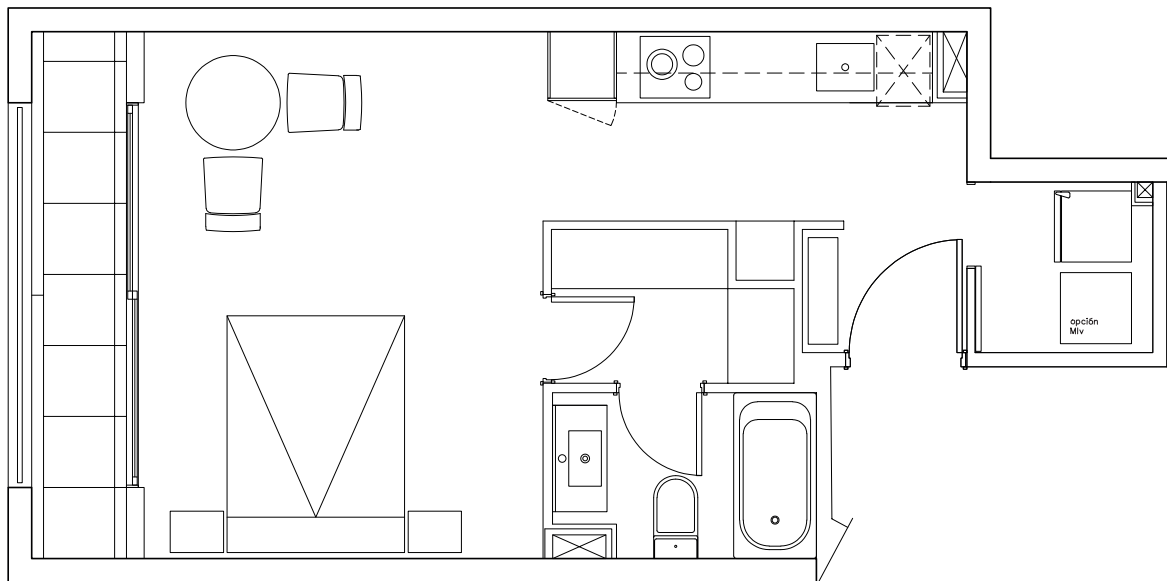
**PILOTO 2D-2B**  
Comedor



**PILOTO 2D-2B**  
Living

## TIPO 1

TIPO ESTUDIO + TERRAZA

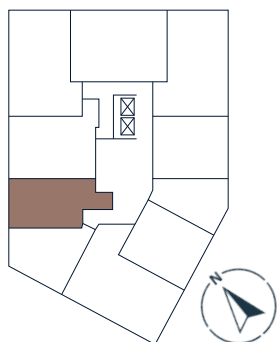


 ESTUDIO  1

Sup. Interior: **33,5 m<sup>2</sup>**  
Terraza: **4,44 m<sup>2</sup>**

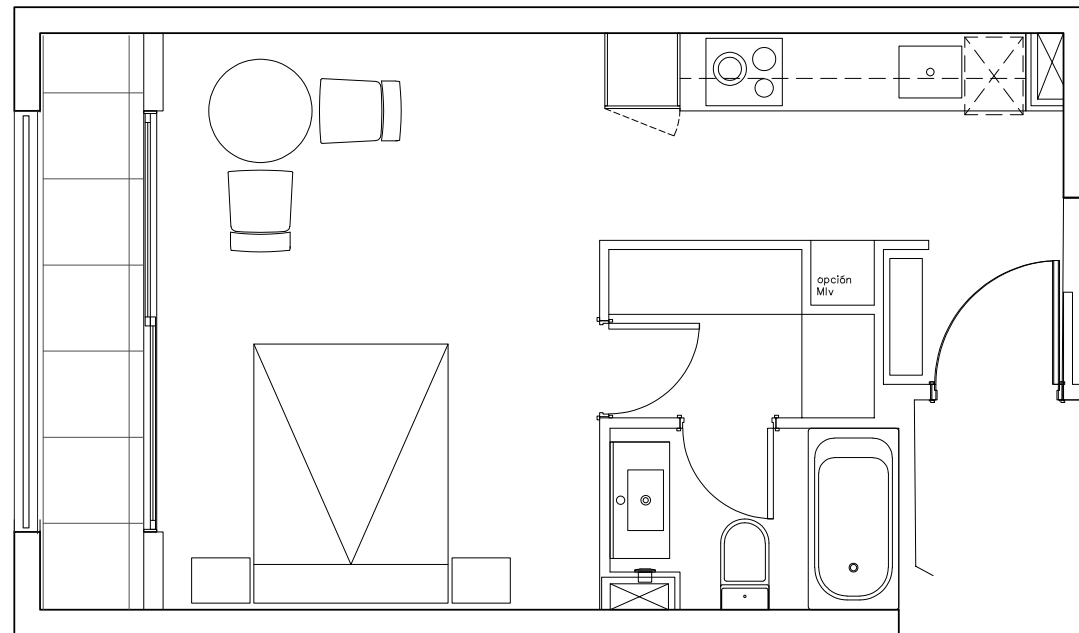
**SUPERFICIE TOTAL: 37,9 m<sup>2</sup>**

CALLE HOLANDESA



## TIPO 1.1

TIPO ESTUDIO + TERRAZA

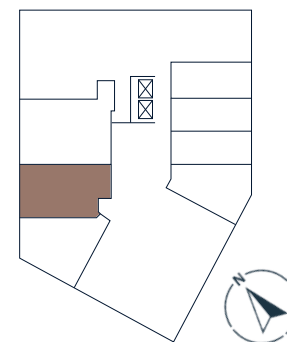


 ESTUDIO  1

Sup. Interior: **31,1 m<sup>2</sup>**  
Terraza: **5,6 m<sup>2</sup>**

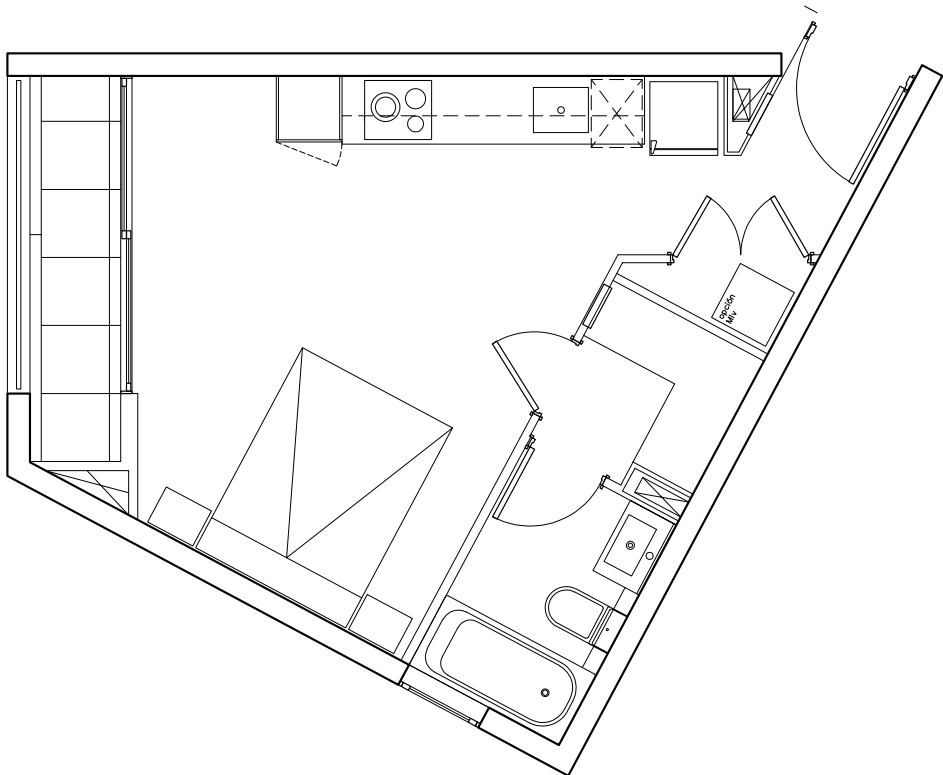
**SUPERFICIE TOTAL: 36,7 m<sup>2</sup>**

CALLE HOLANDESA



## TIPO 2

TIPO ESTUDIO + TERRAZA

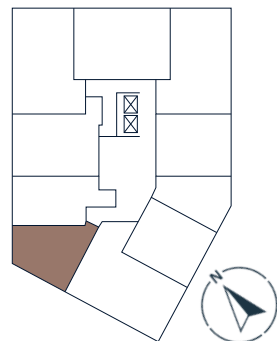


 ESTUDIO  1

Sup. Interior: **29,8 m<sup>2</sup>**  
Terraza: **3,6 m<sup>2</sup>**

**SUPERFICIE TOTAL: 33,4 m<sup>2</sup>**

CALLE HOLANDESA

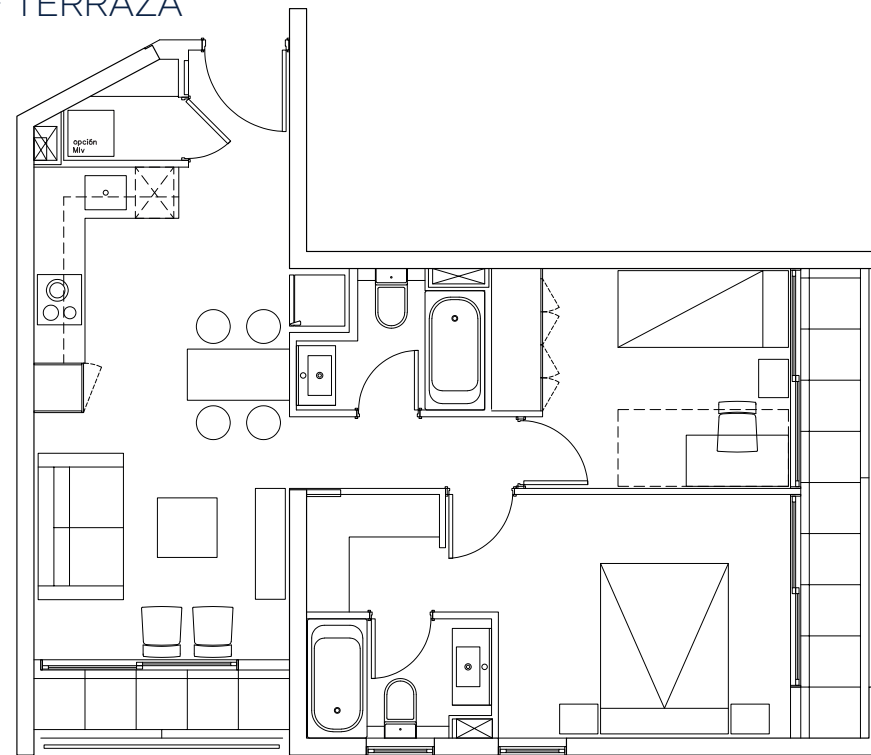


DEPARTAMENTOS

102-202-302-402-502-602-702

## TIPO 3

2D + 2B + TERRAZA

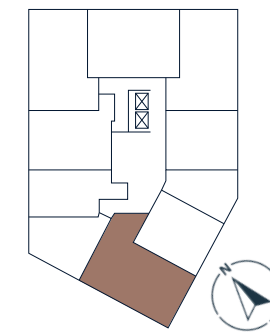


 2  2

Sup. Interior: **55,9 m<sup>2</sup>**  
Terraza: **8,4 m<sup>2</sup>**

**SUPERFICIE TOTAL: 64,5 m<sup>2</sup>**

CALLE HOLANDESA



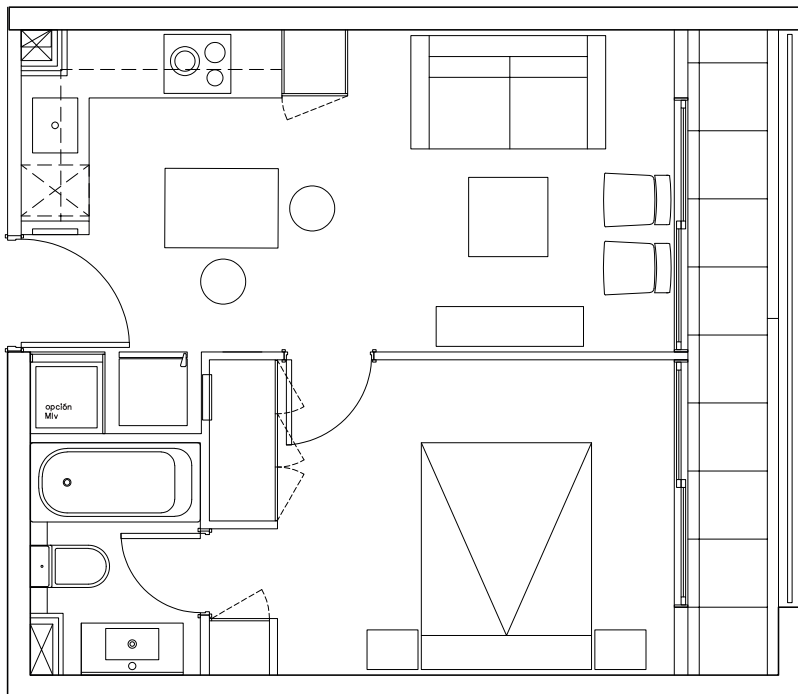
DEPARTAMENTOS

203-303-403-503-603-703



## TIPO 4

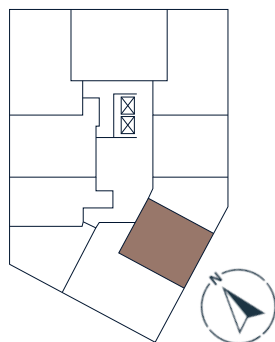
1D + 1B + TERRAZA



Sup. Interior: **34,6 m<sup>2</sup>**  
Terraza: **5,4 m<sup>2</sup>**

**SUPERFICIE TOTAL: 40 m<sup>2</sup>**

CALLE HOLANDESA

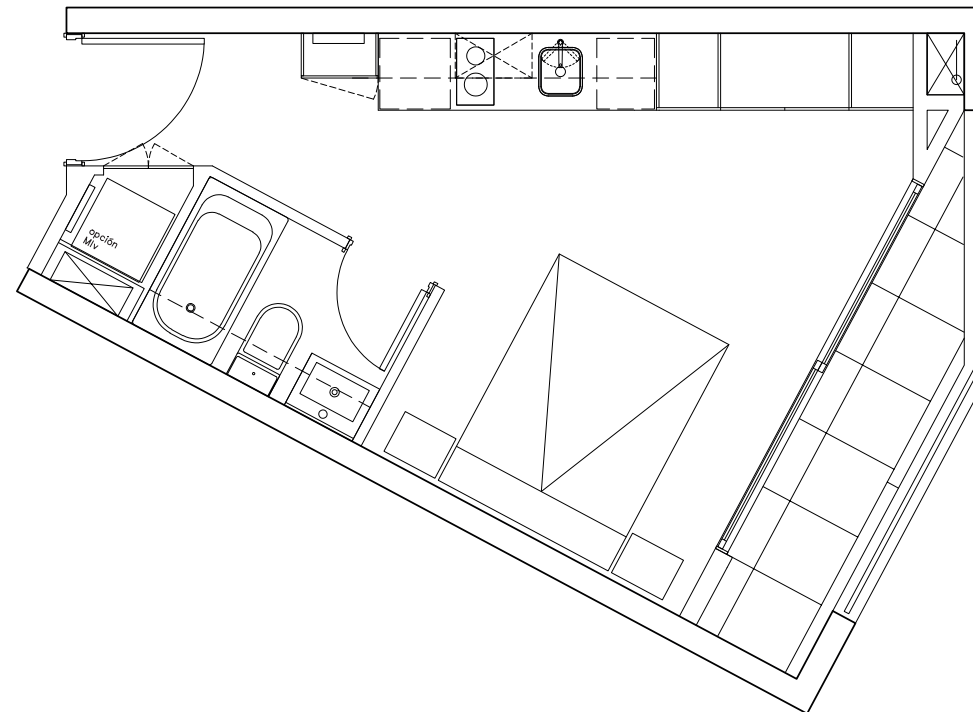


**DEPARTAMENTOS**

204-304-404-504-604-704

## TIPO 5

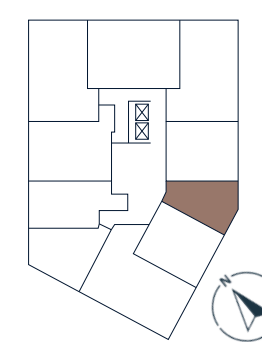
TIPO ESTUDIO + TERRAZA



Sup. Interior: **22,6 m<sup>2</sup>**  
Terraza: **4,26 m<sup>2</sup>**

**SUPERFICIE TOTAL: 26,9 m<sup>2</sup>**

CALLE HOLANDESA

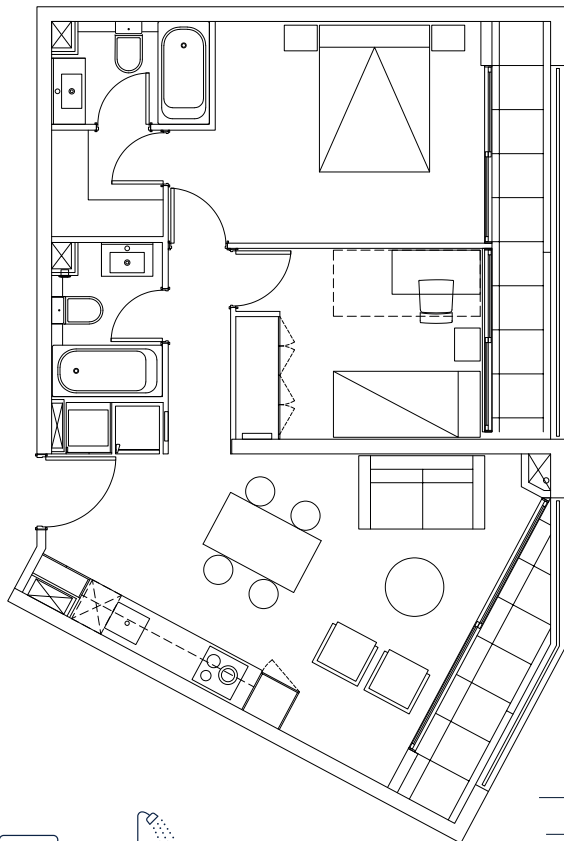


**DEPARTAMENTOS**

205-305-405-505

## TIPO 5F

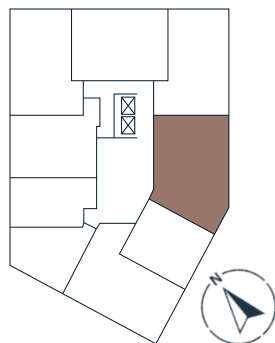
2D + 2B + TERRAZA



Sup. Interior: **58,5 m<sup>2</sup>**  
Terraza: **9,97 m<sup>2</sup>**

**SUPERFICIE TOTAL: 68,46 m<sup>2</sup>**

CALLE HOLANDESA

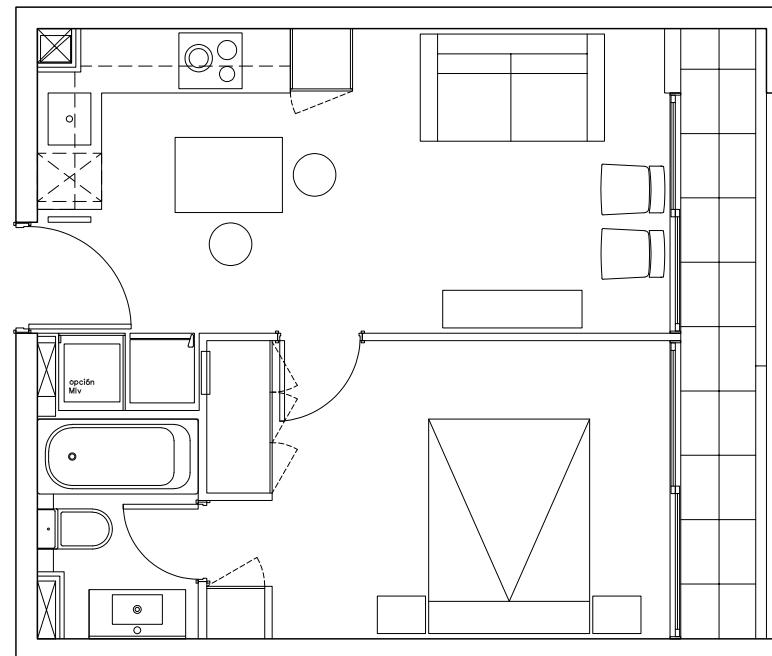


DEPARTAMENTOS

605-705

## TIPO 6

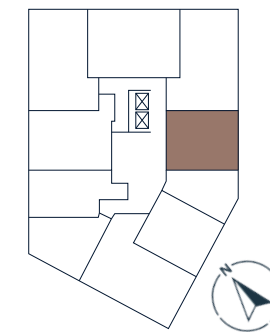
1D + 1B + TERRAZA



Sup. Interior: **35,6 m<sup>2</sup>**  
Terraza: **5,6 m<sup>2</sup>**

**SUPERFICIE TOTAL: 41,2 m<sup>2</sup>**

CALLE HOLANDESA

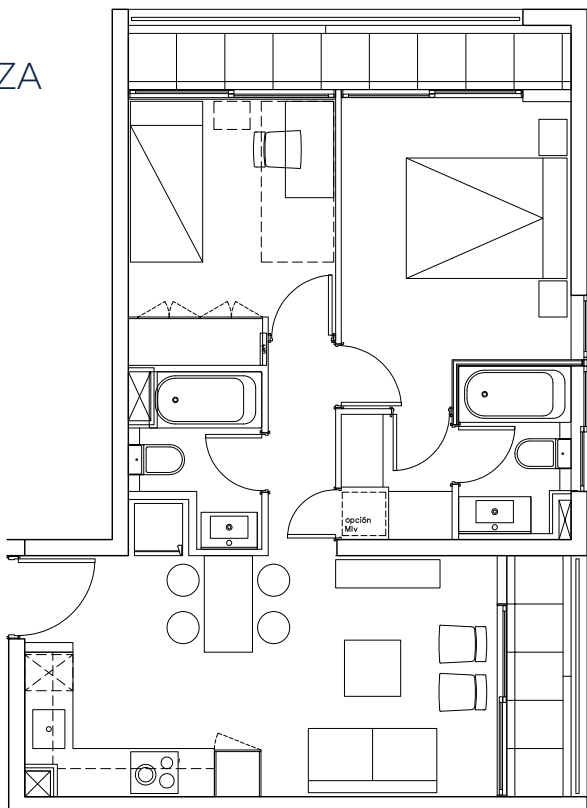


DEPARTAMENTOS

206-306-406-506

## TIPO 7

2D + 2B + TERRAZA

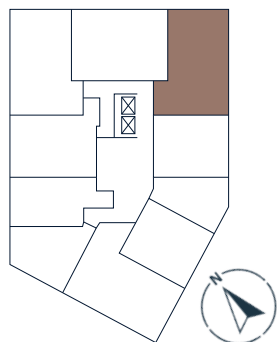


CALLE HOLANDESA



Sup. Interior: **51,6 m<sup>2</sup>**  
Terraza: **8,4 m<sup>2</sup>**

**SUPERFICIE TOTAL: 60,01 m<sup>2</sup>**

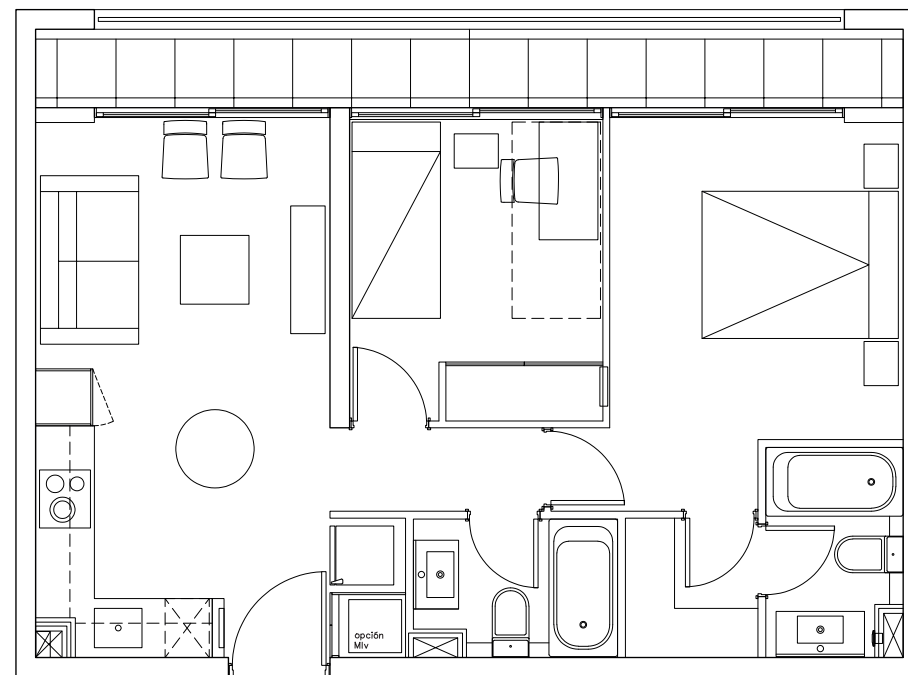


DEPARTAMENTOS

207-307-407-507-607-707

## TIPO 8

2D + 2B + TERRAZA

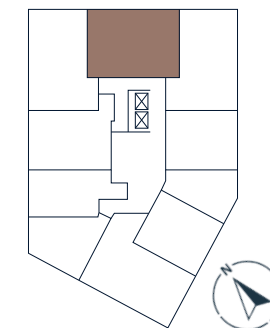


CALLE HOLANDESA



Sup. Interior: **50,6 m<sup>2</sup>**  
Terraza: **8,5 m<sup>2</sup>**

**SUPERFICIE TOTAL: 59,6 m<sup>2</sup>**

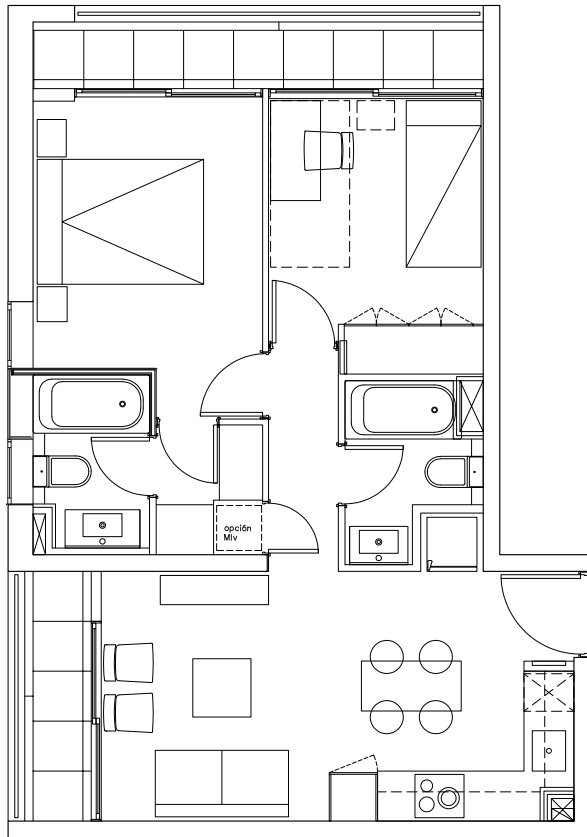


DEPARTAMENTOS

208-308-408-508-608-708

## TIPO 9

2D + 2B + TERRAZA

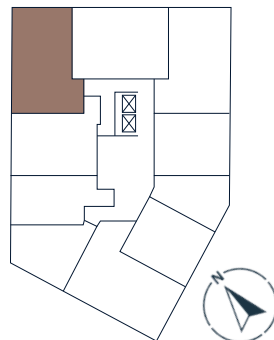


CALLE HOLANDESA



Sup. Interior: **50,8 m<sup>2</sup>**  
Terraza: **8,6 m<sup>2</sup>**

**SUPERFICIE TOTAL: 59,4 m<sup>2</sup>**

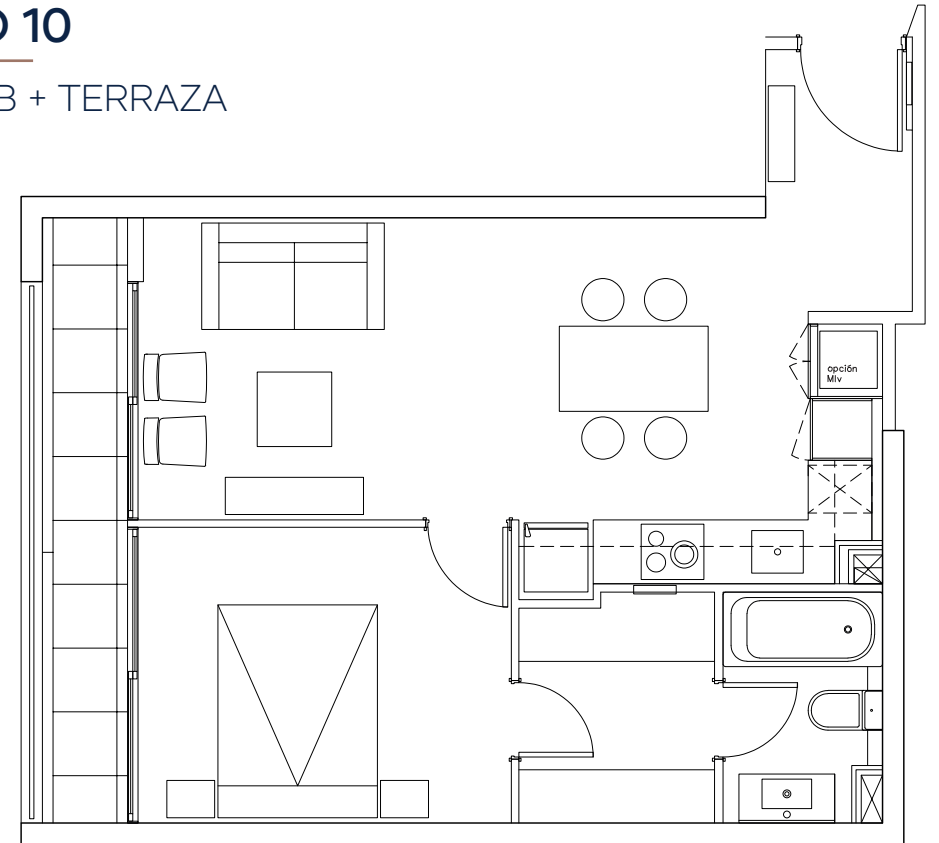


**DEPARTAMENTOS**

209-309-409-509-609-709

## TIPO 10

1D + 1B + TERRAZA

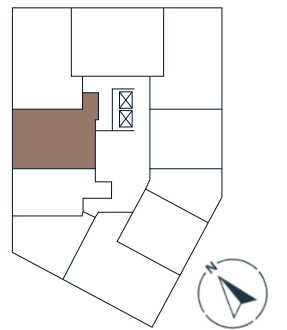


CALLE HOLANDESA



Sup. Interior: **44,3 m<sup>2</sup>**  
Terraza: **5,6 m<sup>2</sup>**

**SUPERFICIE TOTAL: 49,9 m<sup>2</sup>**



**DEPARTAMENTOS**

110-210-310-410-510-610-710

## CONTACTO

[www.holandesa.cl](http://www.holandesa.cl)

FONO: (+56) 9 6452 8085 WHATSAPP: (+56) 9 4649 5167



Cotizar

### SALA DE VENTAS

Holandesa 0852, Dpto 210 piso 2

Lunes a Domingo y Festivos

10:00 a 13:30

15:00 a 19:30



**TASCO**  
BOETSCH